



Système d'Information Géographique
Géoportail Mutualisé des Alpes du Sud

www.geomas.fr

Site Grand Public



ACCUEIL | RESSOURCES DOCUMENTAIRES



« **GéoMAS**, la **Géomatique Mutualisée des Alpes du Sud** »

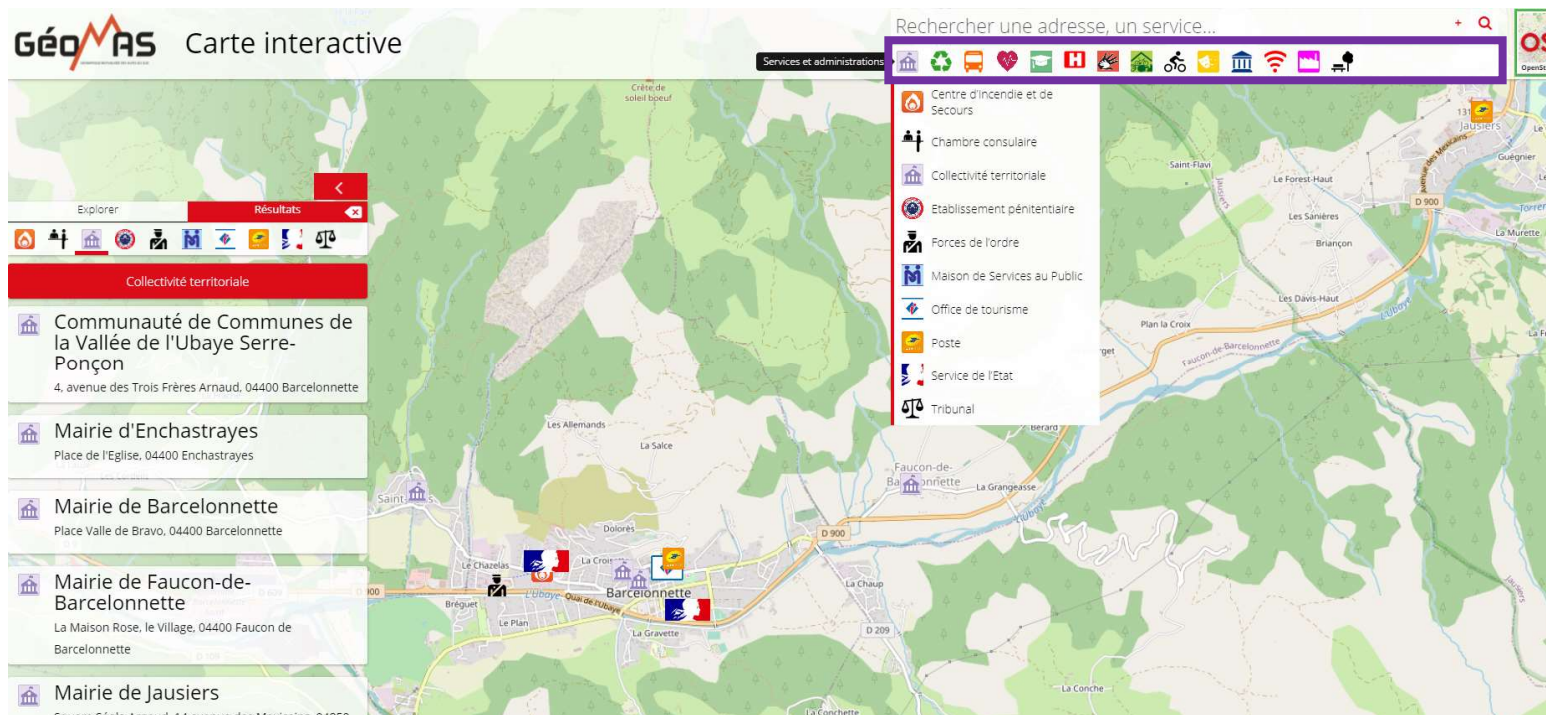
Adresse du site :

<https://carto.geomas.fr/carte-interactive/index.html>

Page d'accueil de la carte interactive :

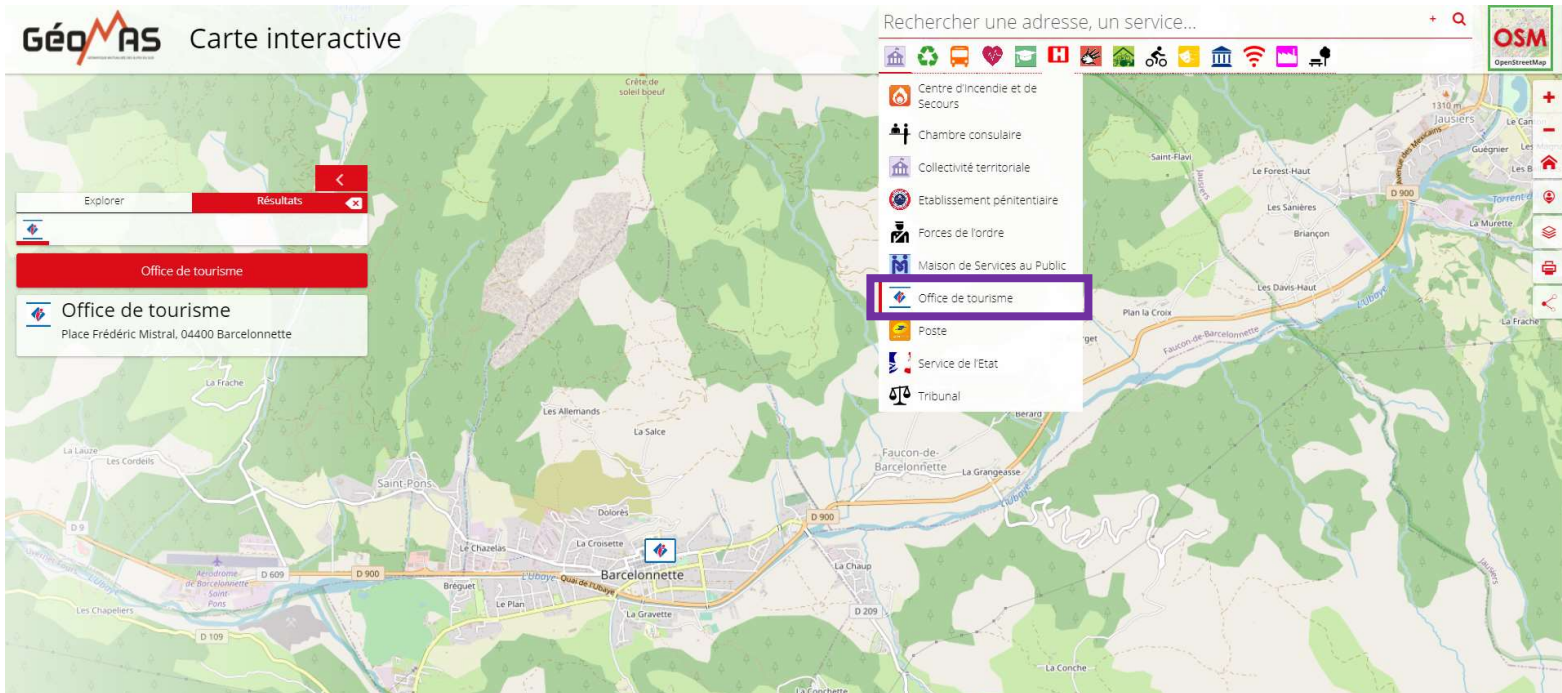


Affichage des données cartographiques par thématique grâce au bandeau du haut :



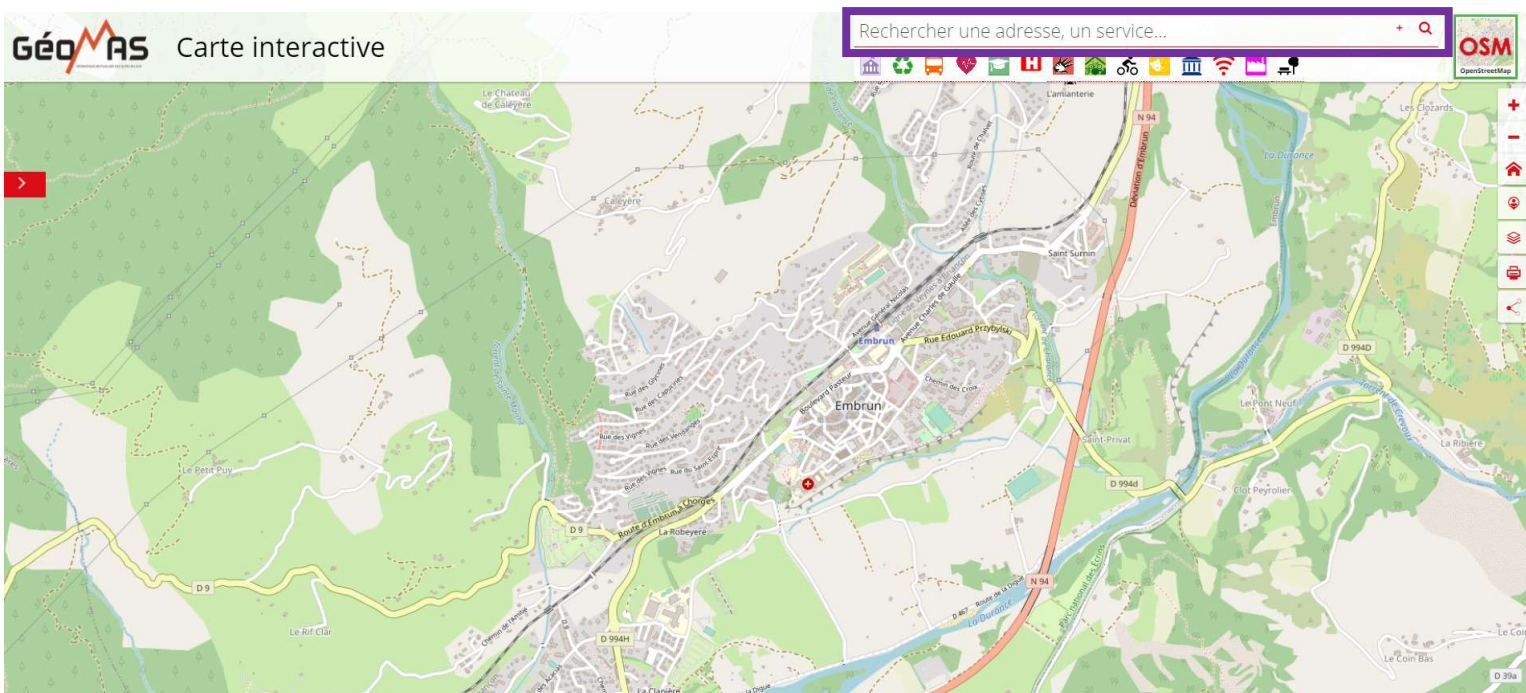
Tous les équipements publics de la thématique Services et administrations sont affichés.

Il est possible d'afficher toutes les informations de la thématique en cliquant une seule fois sur l'icône du bandeau du haut ou bien de choisir un équipement spécifique dans la liste (surlignage rouge côté gauche = information affichée sur la carte).



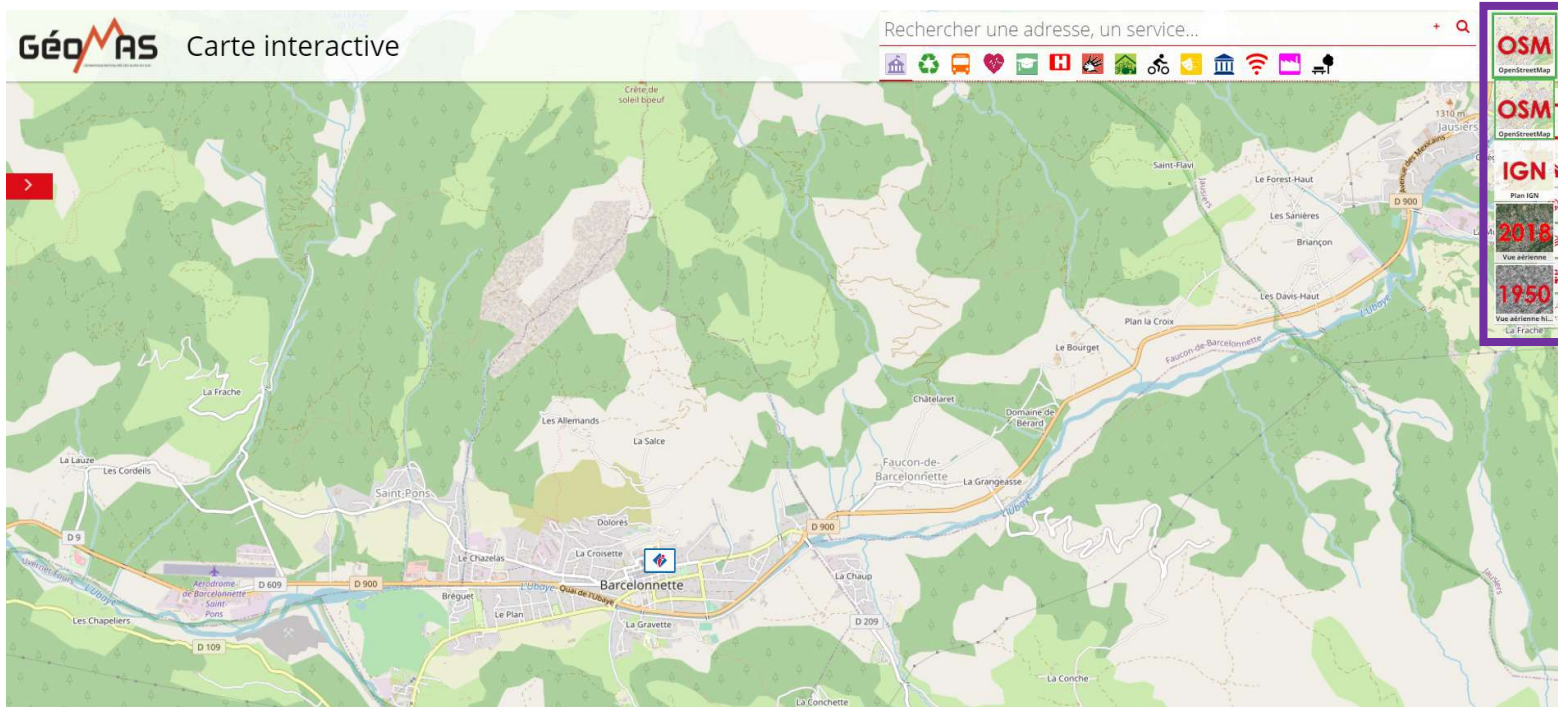
Affichage uniquement des offices de tourisme de la thématique Services et administration.

Possibilité de se localiser via une adresse, un service :



Possibilité de changer de fond de plan :

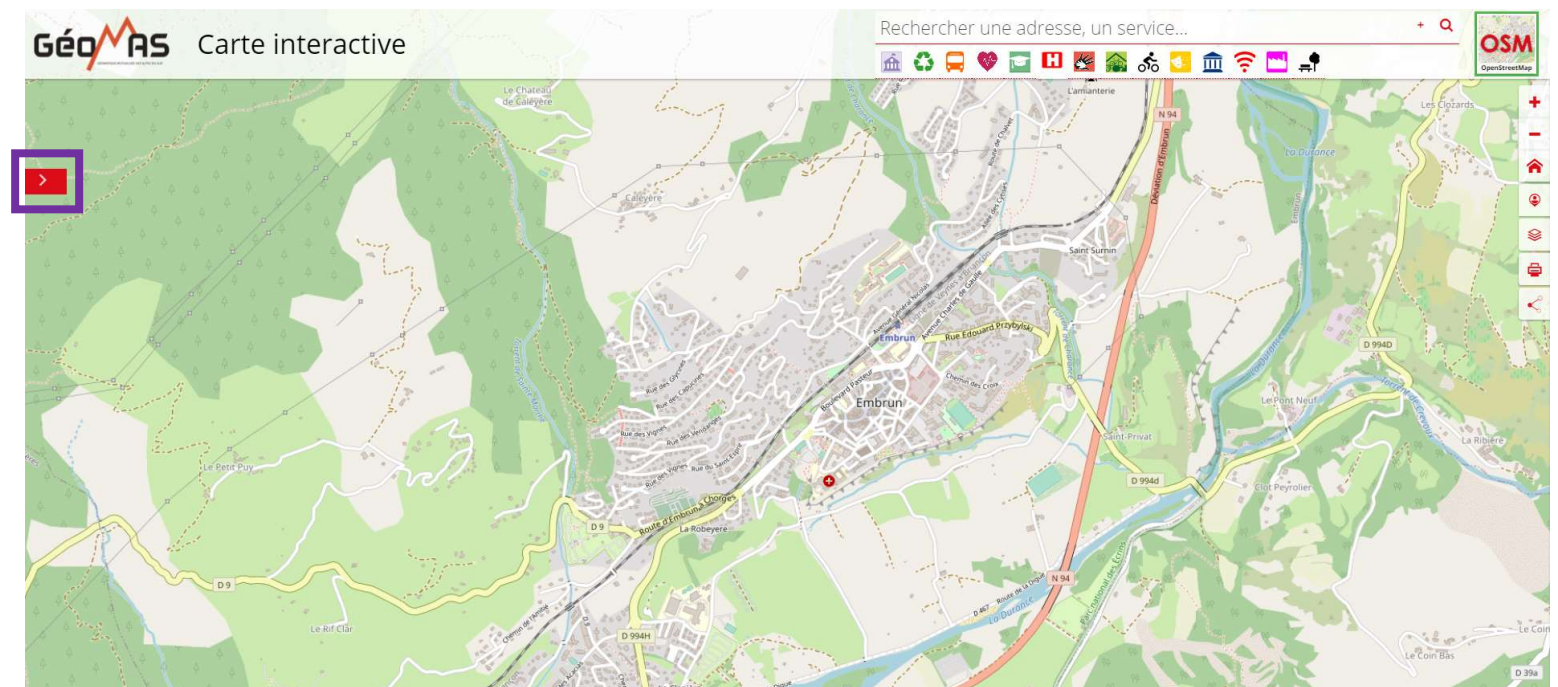
OpenStreetMap, Plan IGN, Vue aérienne 2018, Vue aérienne historique de 1950.

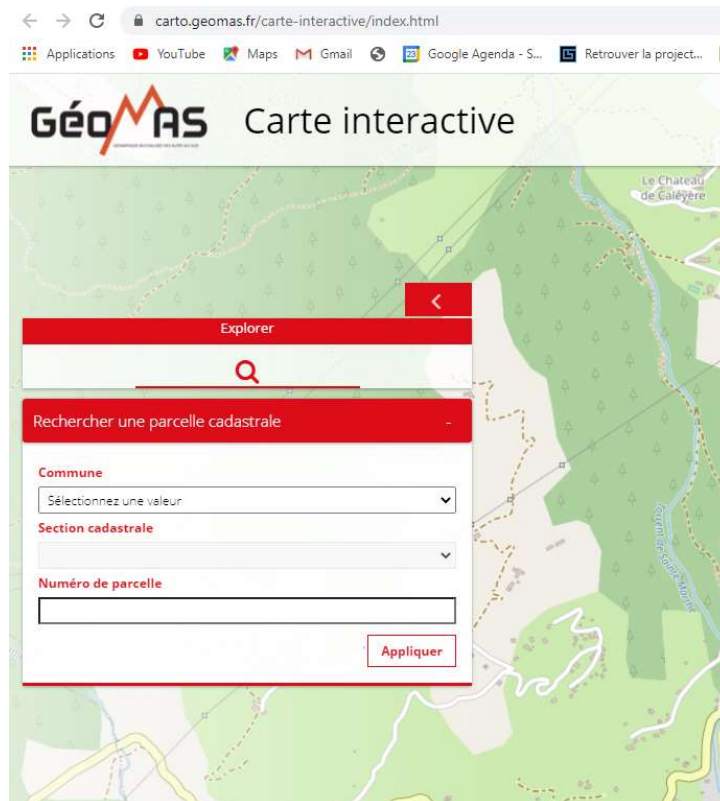


Recherche d'une parcelle et affichage de sa fiche d'information :

Se localiser sur la parcelle soit par :

- le menu « Rechercher une adresse, un service ... » et cliquer sur la parcelle,
- le menu « Explorer » (cliquer sur la flèche rouge en haut à gauche)





La fiche d'information s'ouvre avec un ensemble de liens hypertextes qui renvoient vers les règlements de zonages lorsqu'ils existent.

05046 AB 14 - Parcelle

Parcelle

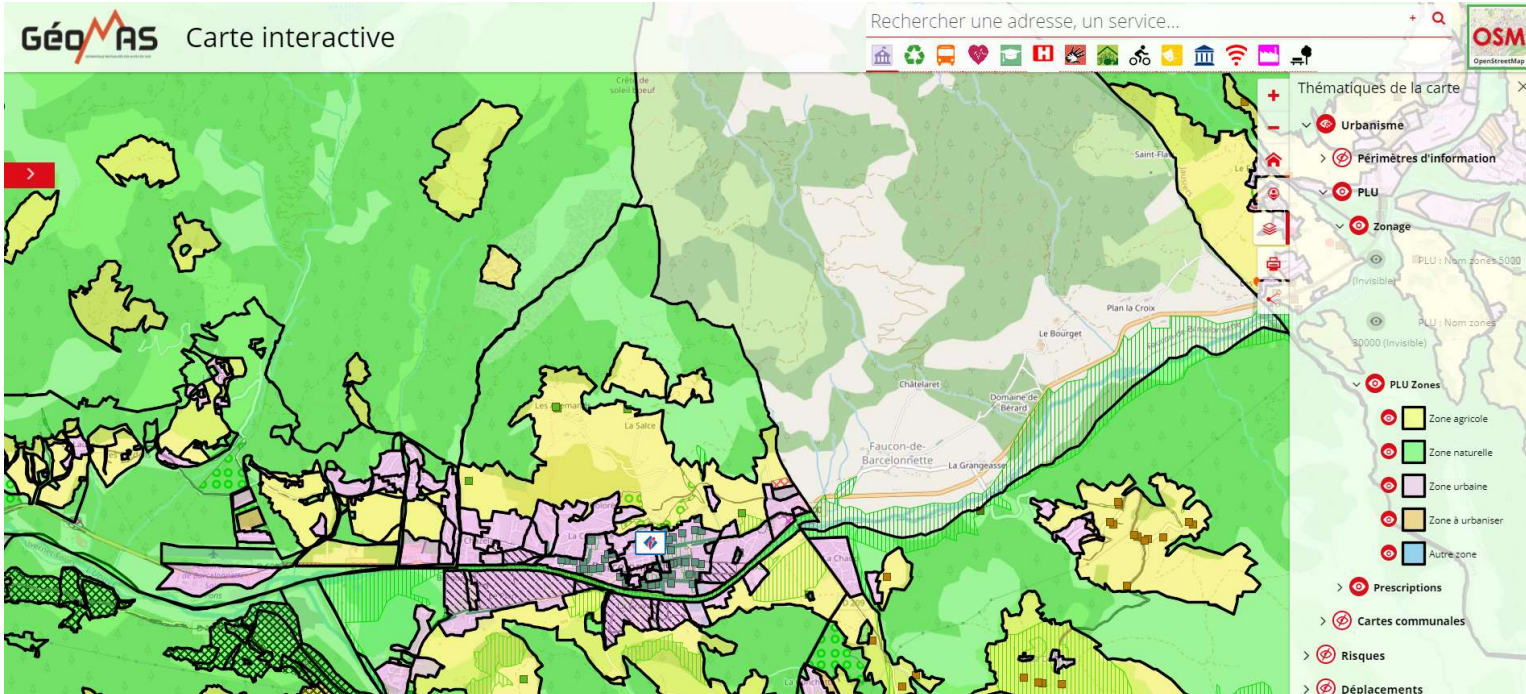
Commune: EMBRUN
 Section cadastrale: AB
 Numéro de parcelle: 14
 Contenance de la parcelle: 2736 m²

Règles s'appliquant à la parcelle (à titre informatif)

| Type de zonage | Libellé | % d'intersection |
|--|---|------------------|
| Périmètre informatif surfacique - 16 - Site archéologique | 3051 / zone de saisine / décret 2004 - #90/L01-10-2018 / 05 / EMBRUN / Centre ville et abords | 100 |
| Périmètre informatif surfacique - 19 - Zone d'assainissement collectif/non collectif/eaux pluviales, schémas directeurs APPIAC, systèmes d'élimination des déchets | - | 100 |
| Périmètre informatif surfacique - 32 - Secteur à fiscalité particulière (taxe d'aménagement) | - | 100 |
| Périmètre informatif surfacique - 33 - Droit de préemption commercial | - | 100 |
| Périmètre informatif surfacique - 99 - Autre | - | 100 |
| Plan de prévention des risques - NR | Dispositions générales - Non réglementé | 100 |
| Risques - Retrait-Gonflement des Argiles (RGA) | Faible | 46 |
| Risques - Retrait-Gonflement des Argiles (RGA) | Moyen | 54 |
| Risques - Sismicité | 4 - Niveau d'aléa moyen | 100 |
| SUP - AC1 - AC1 - Monuments historiques | Ancien archevêché | 100 |
| SUP - AC1 - AC1 - Monuments | Ancien couvent des Cordeliers quatre | 100 |

Affichage des zones d'urbanisme et autres informations via l'icône du bandeau de droite :

Déplier les rubriques à l'aide de la petite flèche et cliquer sur l'œil afin d'afficher les informations souhaitées.



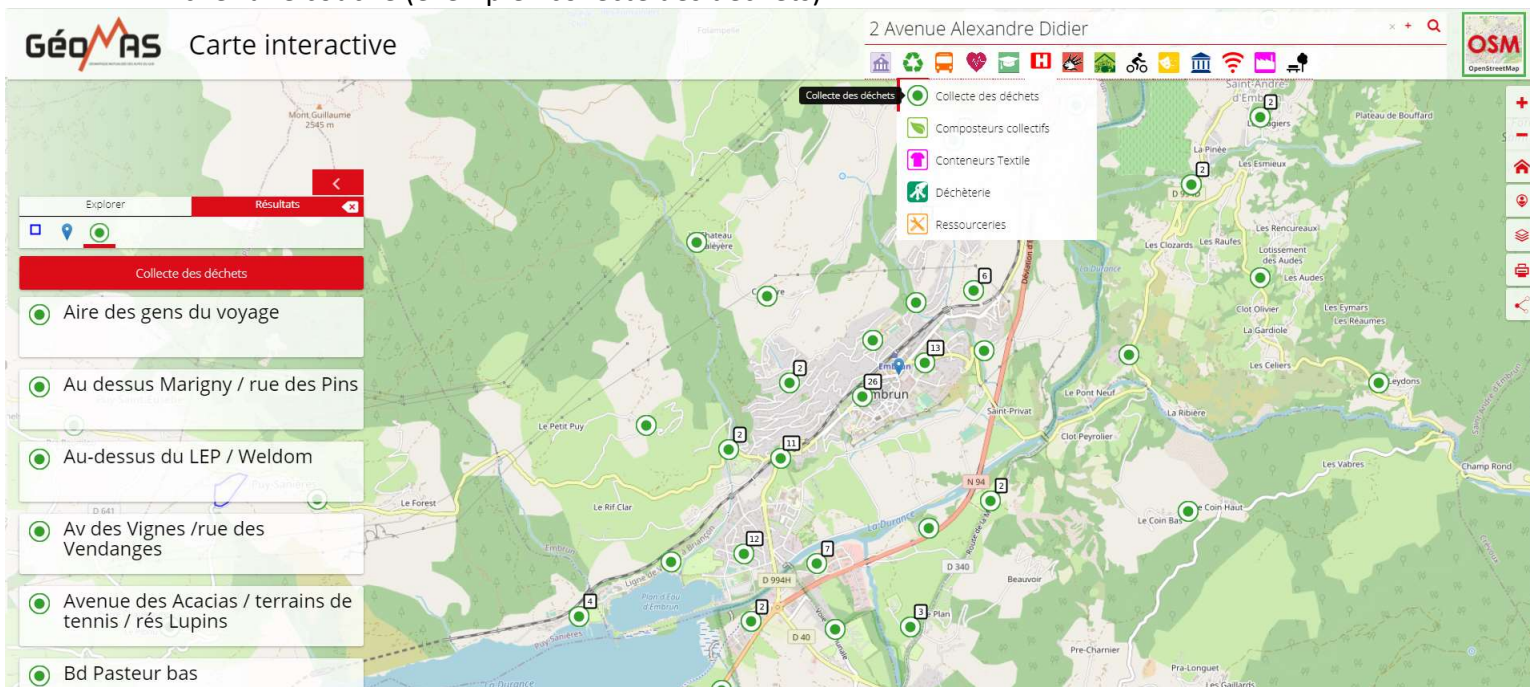
Rubriques URBANISME, PLU et Zonage dépliées grâce à la flèche puis couche PLU Zones visible grâce à l'œil activé.

Le règlement du PLU est consultable via la fiche d'information d'une parcelle (cf recherche précédente).

| Type de zonage | Libellé | % d'intersection |
|--|--|------------------|
| Périmètre informatif surfacique - 19 - Zone d'assainissement collectif/non collectif/eaux pluviales, schémas directeurs AEP/AC, systèmes d'élimination des déchets | - | 32 |
| Périmètre informatif surfacique - 32 - Secteur à fiscalité particulière (taxe d'aménagement) | - | 100 |
| Périmètre informatif surfacique - 99 - Autre | - | 61 |
| Prescription surfacique - 01 - Espace boisé classé | - | 2 |
| Prescription surfacique - 07 - Paysage, patrimoine, point de vue à protéger pour la préservation des continuités écologiques | - | 3 |
| Risques - Glissement | niveau moyen | 3 |
| Risques - Retrait-Gonflement des Argiles (RGA) | Faible | 100 |
| Risques - Sismicité | 4 - Niveau d'aléa moyen | 100 |
| Risques - Torçonnail | niveau fort | 4 |
| Zonage d'urbanisme - A - Agricole | Dispositions générales - A - Annexes | 98 |
| Zonage d'urbanisme - N - Naturel | Dispositions générales - N(er) - Annexes | 2 |
| Engagement d'adhésion - 1 - Adhésion | Engagements des Zones - Parc d'adhésion | 100 |

Affichage des fiches d'information des couches affichées :

Afficher une couche (exemple : collecte des déchets)



Cliquer sur un point de collecte pour ouvrir sa fiche d'information (visible dans la partie gauche).

